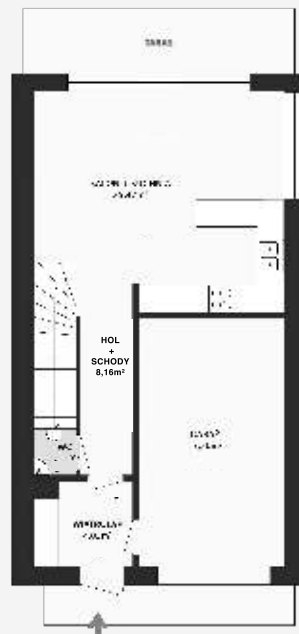
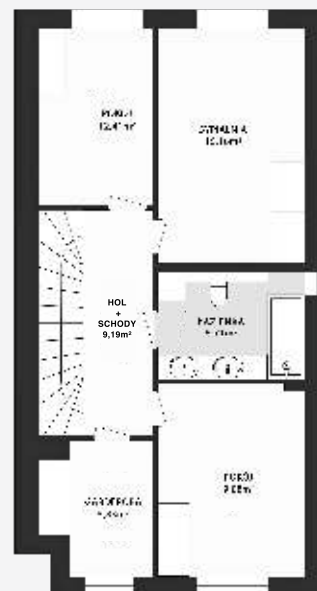


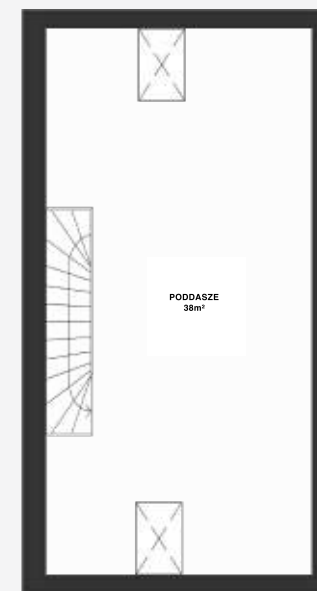
Powierzchnia: 153 m²



Parter	56.27m²
Salon + Kuchnia	25.47m ²
Garaż	17.50m ²
WC	1.11m ²
Hol + Schody	8.16m ²
Wiatrołap	4.03m ²
Działka	391.00m ²



Piętro	58.38m²
Sypialnia	15.16m ²
Pokój	9.08m ²
Pokój 2	12.41m ²
Łazienka	6.71m ²
Garderoba	5.83m ²
Hol + Schody	9.19m ²



Ocieplone poddasze - około 38m2 użytkowej (60 m2 powierzchni całkowitej)